

Descriptif

Situé sur le boulevard Viala, à proximité immédiate du chemin de la Madrague Ville, local d'activités/entrepôt d'une surface totale de 385,79m², avec hall entrée, bureaux, petite cuisine, sanitaires, deux grandes pièces avec un point d'eau, et une mezzanine.

Des travaux d'aménagement sont à prévoir afin d'adapter le local aux besoins de l'activité envisagée.

Conditions financières

Loyer annuel : 22 800,00 € HTHC
Prix au m² annuel : 59,07 €/m²/an HTHC
Charges annuelles : 960,00 € HT
Frais de rédaction d'actes à prévoir.
Frais d'état des lieux à prévoir.

Honoraires : 20% HT du montant du loyer annuel HTHC à la charge du preneur

Conditions juridiques

Bail : Commercial
Durée : 3/6/9 ans
Régime fiscal : TVA
Dépôt de garantie : 2 mois
Loyer et charges : Mensuels et d'avance

Prestations

- Rideaux métalliques - Mezzanine
- Sanitaires privés

Environnement - Accès - Desserte

Autoroute A5
Rocade L2
Bus lignes 89/25/70
Métro M2

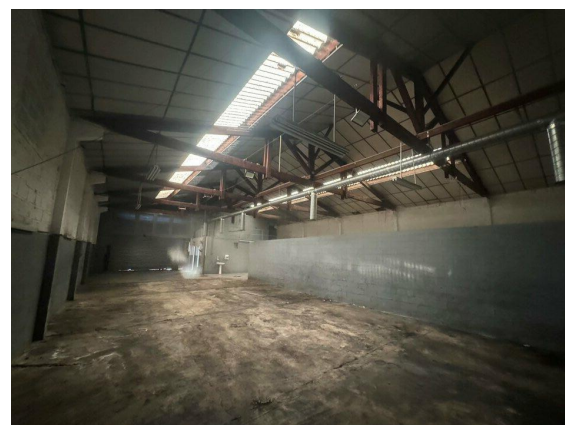
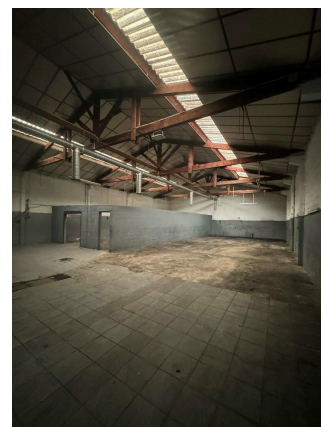
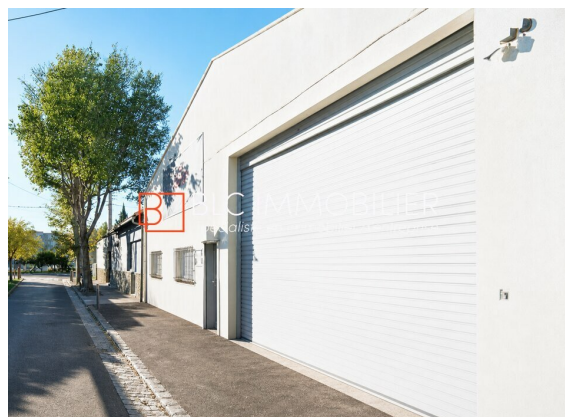
Surfaces proposées

Surface totale : 386 m²

Disponibilité

Disponibilité : immédiate

Mandat n°1018



Votre contact

Charles BICKERT
06 26 70 22 55
charles@blc-immobilier.fr

BLC IMMOBILIER
Conseil en Immobilier d'entreprise

165 avenue du Prado
13008 MARSEILLE
04 91 17 90 50
www.blc-immobilier.fr