

## Descriptif

Rue Forbin - BLC Immobilier vous propose à la location des bureaux d'angles au 1er étage avec ascenseur au sein d'un immeuble semi-récent.

Découvrez un bel espace d'accueil, un grand bureau d'angle avec sa salle d'attente ou second bureau donnant sur un sanitaire et une douche, un troisième bureau et une réserve.

Balcon accessible par les deux bureaux et l'accueil.

## Conditions financières

Loyer annuel :	7 800,00 € HC
Prix au m <sup>2</sup> annuel :	130,00 €/m <sup>2</sup> /an HC
Charges annuelles :	2 460,00 €
Frais de rédaction d'actes et état des lieux 676 € TTC	

Honoraires : 25% HT du montant du loyer annuel HC

## Conditions juridiques

Bail :	À déterminer
Durée :	6 ans
Régime fiscal :	Exonéré
Dépôt de garantie :	2 mois
Loyer et charges :	Mensuels et d'avance
Indice :	ILAT

## Prestations

- |                      |                       |
|----------------------|-----------------------|
| - Balcon             | - Interphone          |
| - Ascenseur          | - Porte blindée       |
| - Bureaux cloisonnés | - Chauffage collectif |

## Environnement - Accès - Desserte

Autoroute A7 / A55  
Métro ligne 2 arrêt désiré Clary  
Bus 31 / 32 / 49 / 70 / 89  
Gare Saint Charles à 1,5 km

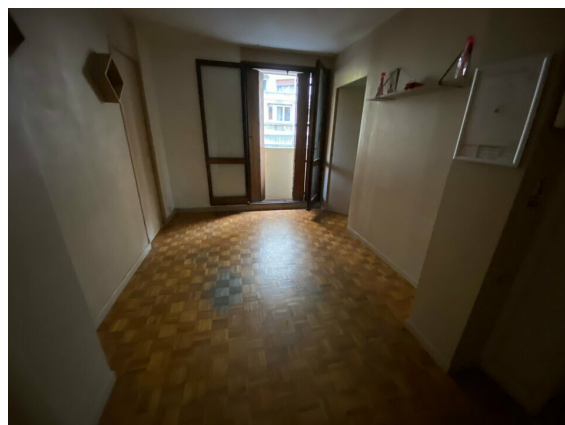
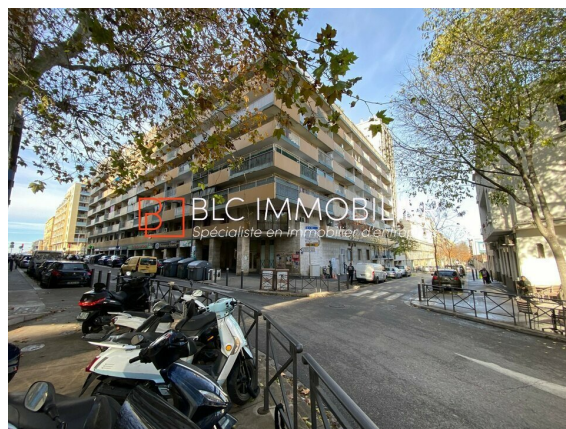
## Surfaces proposées

Surface totale : 60 m<sup>2</sup>

## Disponibilité

Disponibilité : janvier 2026

**Mandat n°940**



**Votre contact**

**Richard HADIDA**  
06 64 65 27 53  
richard@blc-immobilier.fr

**BLC IMMOBILIER**  
Conseil en Immobilier d'entreprise

165 avenue du Prado  
13008 MARSEILLE  
04 91 17 90 50  
www.blc-immobilier.fr



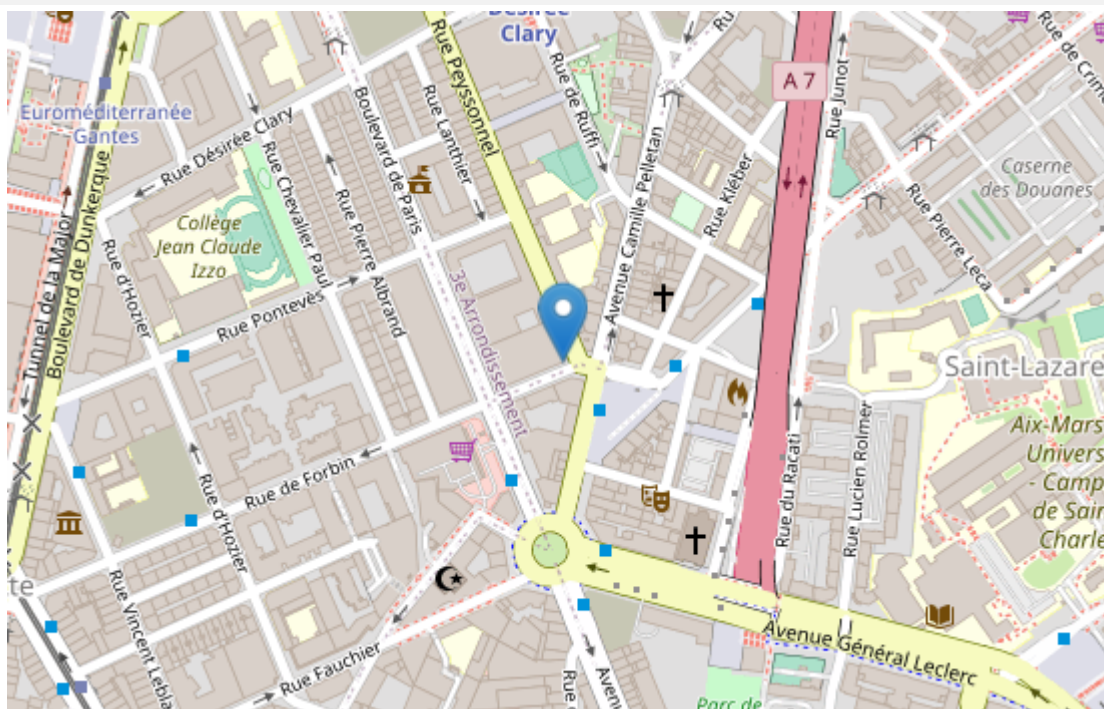
**BLC IMMOBILIER**

*Spécialiste en immobilier d'entreprise*

**A LOUER BUREAUX**

**60 m<sup>2</sup>**

**13003 - MARSEILLE**



**Votre contact**

**Richard HADIDA**  
06 64 65 27 53  
richard@blc-immobilier.fr

**BLC IMMOBILIER**

Conseil en Immobilier d'entreprise

165 avenue du Prado  
13008 MARSEILLE  
04 91 17 90 50  
www.blc-immobilier.fr