

Descriptif

Situé sur le Boulevard Danielle Casanova, ce local à usage professionnel en rez-de-chaussée développe une surface totale d'environ 180 m². En bon état général, il se compose d'un vaste espace d'accueil, de six bureaux indépendants, d'une salle technique ainsi que de deux sanitaires dont un équipé d'une douche. Bénéficiant d'une excellente visibilité sur un axe passant, il offre un cadre de travail fonctionnel et adapté à de nombreuses activités professionnelles. Sa configuration se prête particulièrement aux activités médicales, paramédicales, associatives ou de services.

Conditions financières

Loyer annuel :	21 600,00 € HC
Prix au m ² annuel :	120,00 €/m ² /an HC
Charges annuelles :	3 600,00 €
Taxe foncière à la charge du preneur :	2 500,00 €/an

Honoraires : 15% HT du montant du loyer annuel HC à la charge du preneur

Conditions juridiques

Bail :	3/6/9 ans ou professionnel
Durée :	6/9 ans
Régime fiscal :	Exonéré
Dépôt de garantie :	2 mois
Loyer et charges :	Mensuels et d'avance

Prestations

- Rez-de-chaussée
- Climatisation
- Bureaux cloisonnés
- Luminaires faux plafond
- Sanitaires privés
- Fibre optique
- Salle d'eau

Environnement - Accès - Desserte

A55
- Bus Casanova (57m) - Lignes : 535, 28, 28B, 29

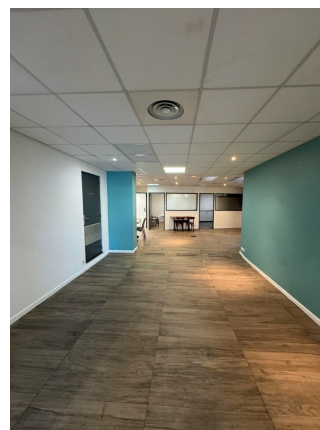
Surfaces proposées

Surface totale : 180 m²

Disponibilité

Disponibilité : Immédiate

Mandat n°1060



Votre contact

Charles BICKERT
06 26 70 22 55
charles@blc-immobilier.fr

BLC IMMOBILIER
Conseil en Immobilier d'entreprise

165 avenue du Prado
13008 MARSEILLE
04 91 17 90 50
www.blc-immobilier.fr