

## Descriptif

Au sein de la **ZAC** de Saumaty Seon, en **Zone franche** et à proximité des axes autoroutiers, bel espace de bureaux à louer standing en très bon état au 1er étage d'une **superficie d'environ 105m²**. Très lumineux. Cet ensemble se compose d'un bureau de direction, d'une salle de réunion, d'un open space et d'un local technique. WC privatif. Climatisation et cloison vitrées sur allège. 2 places de parking extérieur privatives. Accès par EPRM et par 2 escaliers, un extérieur et un escalier intérieur. Site sécurisé.

## Conditions financières

Loyer annuel : 16 800,00 € HTHC  
Prix au m² annuel : 160,00 €/m²/an HTHC  
Charges annuelles : 3 150,00 € HT  
Foncier HT inclus  
2 places de parking dans la cour intérieure

Honoraires : 15% HT du montant du loyer annuel HTHC à la charge du preneur

## Conditions juridiques

Bail : Commercial  
Durée : 3/6/9 ans  
Régime fiscal : TVA  
Dépôt de garantie : 3 mois  
Indice : ILAT

## Prestations

- Accès Handicapés
- Immeuble indépendant
- Bureaux cloisonnés
- Open Space

## Environnement - Accès - Desserte

Zone d'activité Saumaty Séon  
Autoroute Nord A7  
Autoroute du Littoral A55  
Autoroute Est Via Tunnel Prado Carénage A50  
Lignes 36 et 35

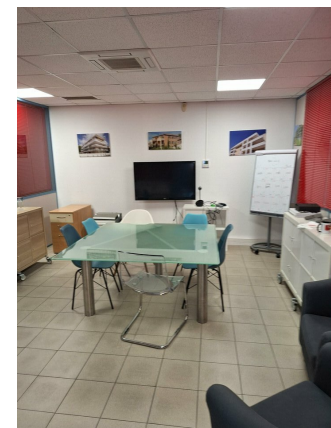
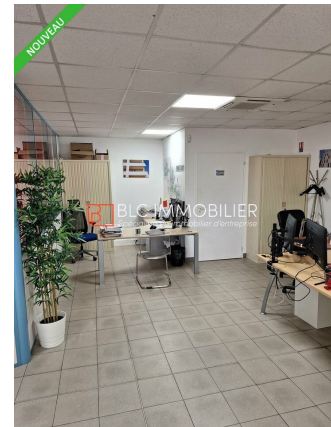
## Surfaces proposées

Surface totale : 105 m²

## Disponibilité

Disponibilité : 1er mai 2026

## Mandat n°504



## Votre contact

**Philippe COLLE**  
06 87 80 38 36  
philippe@blc-immobilier.fr

**BLC IMMOBILIER**  
Conseil en Immobilier d'entreprise

165 avenue du Prado  
13008 MARSEILLE  
04 91 17 90 50  
www.blc-immobilier.fr